

# RF Test Çemberi

## Modüler-İzole RF Test Odası

### Maksimum Derecelendirmeler

Çalışma Sıcaklığı	-45°C to 50°C
Saklama Sıcaklığı	-55°C to 85°C

Bu sınırlardan herhangi biri aşılsa kalıcı hasar meydana gelebilir.

### Bağlantılar

RF İzole Kapı	1
4 Güç Jak	2
4 SM	3,4,5,6
Ethernet	7
Havalandırma	8,9

### Boyutlar

320 x 320 x 339.6 mm

### Modüler I/O Boyutu

115 x180mm

### 1 Metre Uzaktan İzolasyon

-95dB @ 1GHz  
-90dB @ 2.45 GHz  
-80dB @ 6GHz

### Ekstra Arayüz Özellikleri

**RF Besleyiciler:** BNC, TNC, SMA, SMB, UHF, Type-N, reverse SMA, F Type

**Yüksek Performanslı RF Filtrelenmiş**

**Arayüzler:** USB2-1, USB2-2, LAN-1

Ethernet

**Fiber Optik:** Fiber optik bölme besleyicileri: Type ST, FC.

**Bağlantı Kapakları:** Tüm Rf konnektörleri toz kapakları zincirlerle bağlı

**RF Filtrelenmiş Veri Konnektörleri:** DB9, DB15, DB25, DB37, DB50, RJ11, RJ45, USB (Seçim 100 veya 1000 pF filtreleme veri hatlarında)

**Güç Bağlantısı:** 4 veya 6 terminal bariyer şeridi, 2500 pF filtre. 120/240 VAC güç şeridi

**Kapak Filtreleme Anahtarı:** Emniyet anahtarı kontağı

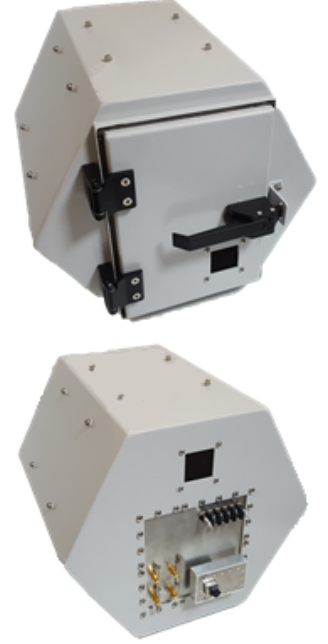
**Havalandırma Fanı:** Soğutma sistemleri

### Özellikler

- Sağlam alüminyum yapı
- Geniş Seçim I/O seçenekleri I/O plaka ile
- Kompakt yapı
- Mükemmel RF ızalasyonu
- Havalandırmalı
- Emniyet mandallı güvenli kapı
- Çift kontaklı kapı kalkanları
- Entegre Rf emici köpük
- Ağır hizmet tipi paslanmaz çelik menteşe
- Modüler altıgen yapı

### Uygulamalar

- Laboratuvar Enstrümantasyonu
- Üretim testleri
- R&D
- Test Kurulumu
- Koruma Testleri

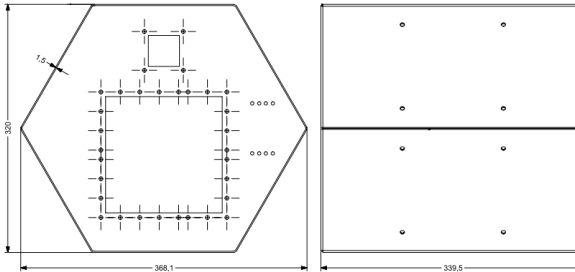


### Elektriksel Şartlarda Performans Verileri

Parametre	Frekans Aralığı (MHz)	Tip	Birim
1 Metreden İzolasyon	1000	-95	dB
1 Metreden İzolasyon	2450	-90	dB
1 Metreden İzolasyon	6000	-80	dB
4 Terminal DC Bariyer Şerit	DC	2500	pF
SMA Konnektör	DC - 12000	50	Ω
Ethernet Konnektör Kaybı	DC - 500 MHz	3	dB
Ethernet Konnektör Kaybı	>700 MHz	70	dB

RF test odası dışarıdan gelen sinyallerden etkilenmez. Bunun için özel konnektörler kullanılır. Altıgen yapıdaki RF test odası modüler yapıdadır ve üst üste monte edilebilir. Bu özelliği ile kullanıcılarına zaman ve maliyet kazancı sağlamaktadır.

### Boyutlar



### Modüler Entegrasyon

